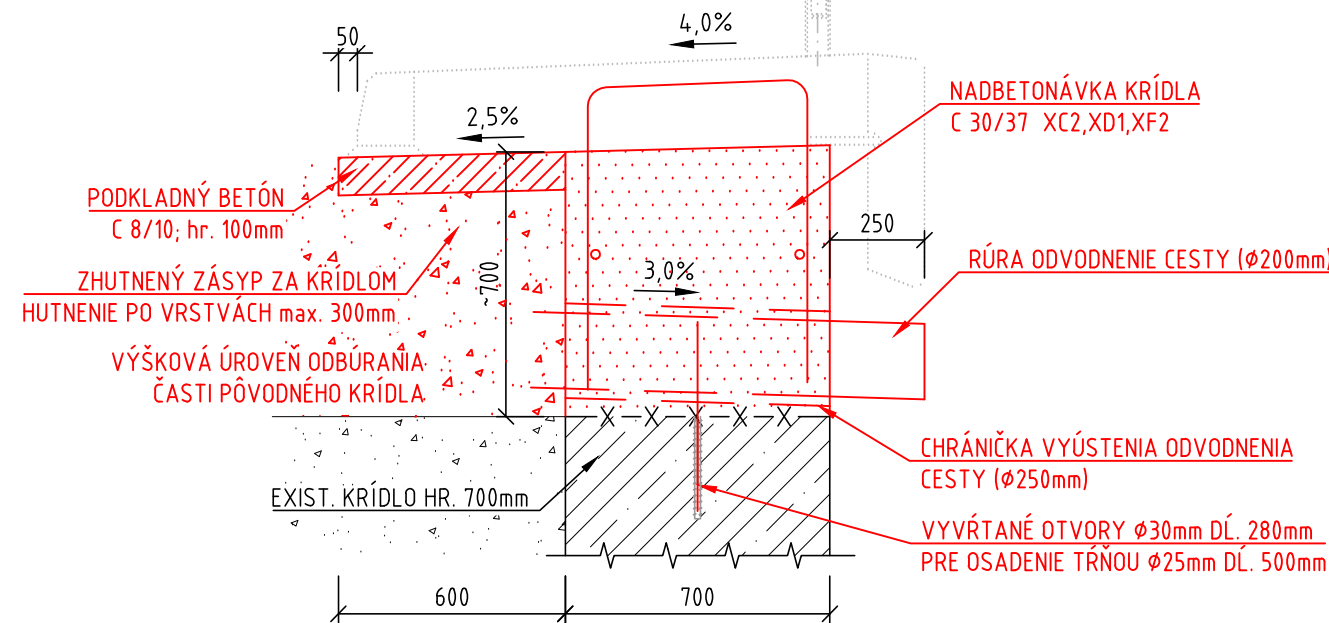
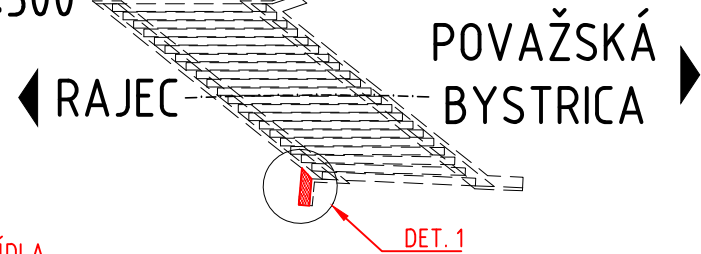


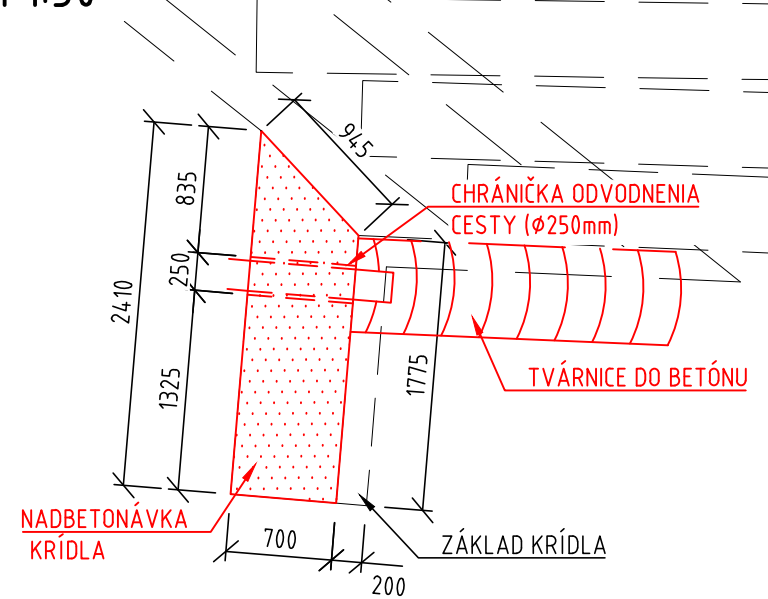
PRIEČNY REZ KRÍDLOM  
NOVÝ STAV  
M 1:20



PÔDORYS  
NOVÝ STAV  
M 1:500



DET. 1  
M 1:50



POZNÁMKY :

- NAVRHNUTÁ JE ÚPRAVA PRAVÉHO KRÍDLA NA VÝTOKU
- PO OBNAŽENÍ KRÍDLA NUTNOSŤ PRIZVÁŤ ZODPOVEDNÉHO PROJEKTANTA NA MIESTO (V PRÍPADE NEVYHOVUJÚCEHO STAVU EXIST. KRÍDLA BUDE NUTNÉ NAVRHNÚŤ VYBUDOVANIE NOVÉHO GRAVITAČNÉHO KRÍDLA)
- EXISTUJÚCE KRÍDLO NAVRHUJEME ODBÚRAŤ NA VÝŠKU cca. 700mm
- NOVÁ NADBETÓNOVANÁ ČASŤ KRÍDIEL SA SPRIAHNE S PÔVODNÝM DRIEKOM KRÍDIEL
- RÍMSA V TÝCHTO MIESTACH BUDE SPRIAHNUTÁ S KRÍDLOM POMOCOU STRMEŇOV
- ČASŤ RÍMSY, KTORÁ ZASAHUJE MIMO KRÍDLA BUDE ULOŽENÁ NA PODKLADNOM BETÓNE C8/10
- CEZ NADBETONÁVKU BUDE VÝUSTENÉ ODVODNENIE CESTY
- PRIESTOR MEDZI CHRÁNIČKOU A RÚROU ODVODNENIA BUDE VYPLNENÝ TRVALO PRUŽNÝM TMELOM
- PRESNÉ ROZMERY NADBETONÁVKY KRÍDLA BUDÚ UPRESNENÉ AŽ PO ODBÚRANÍ ČASTI DRIEKU EXIST. KRÍDLA A NÁSLEDNOM GEODETICKOM ZAMERANÍ.

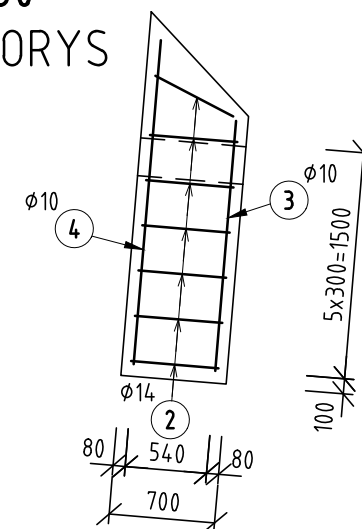
VÝKAZ MATERIÁLU:

OBJEM BETÓNU NADBETONÁVKY:  $1,47 \times 0,70 = 1,03\text{m}^3$

## VÝSTUŽ NADBETÓNOVANEJ ČASTI KRÍDLA

M 1:50

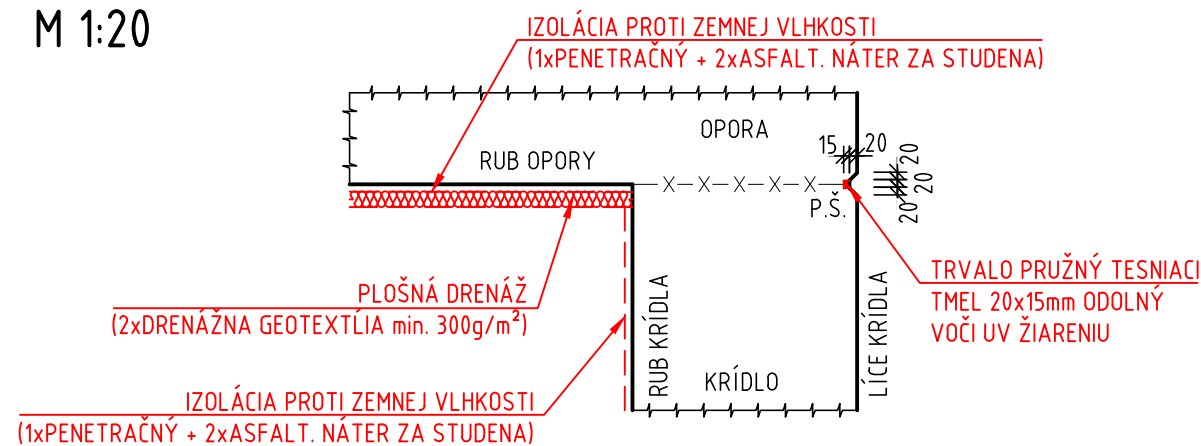
PÔDORYS



# SCHÉMA ZHOTOVENIA IZOLÁCIE

M 1:20

IZOLÁCIA PROTI ZEMNEJ VHLKOSTI



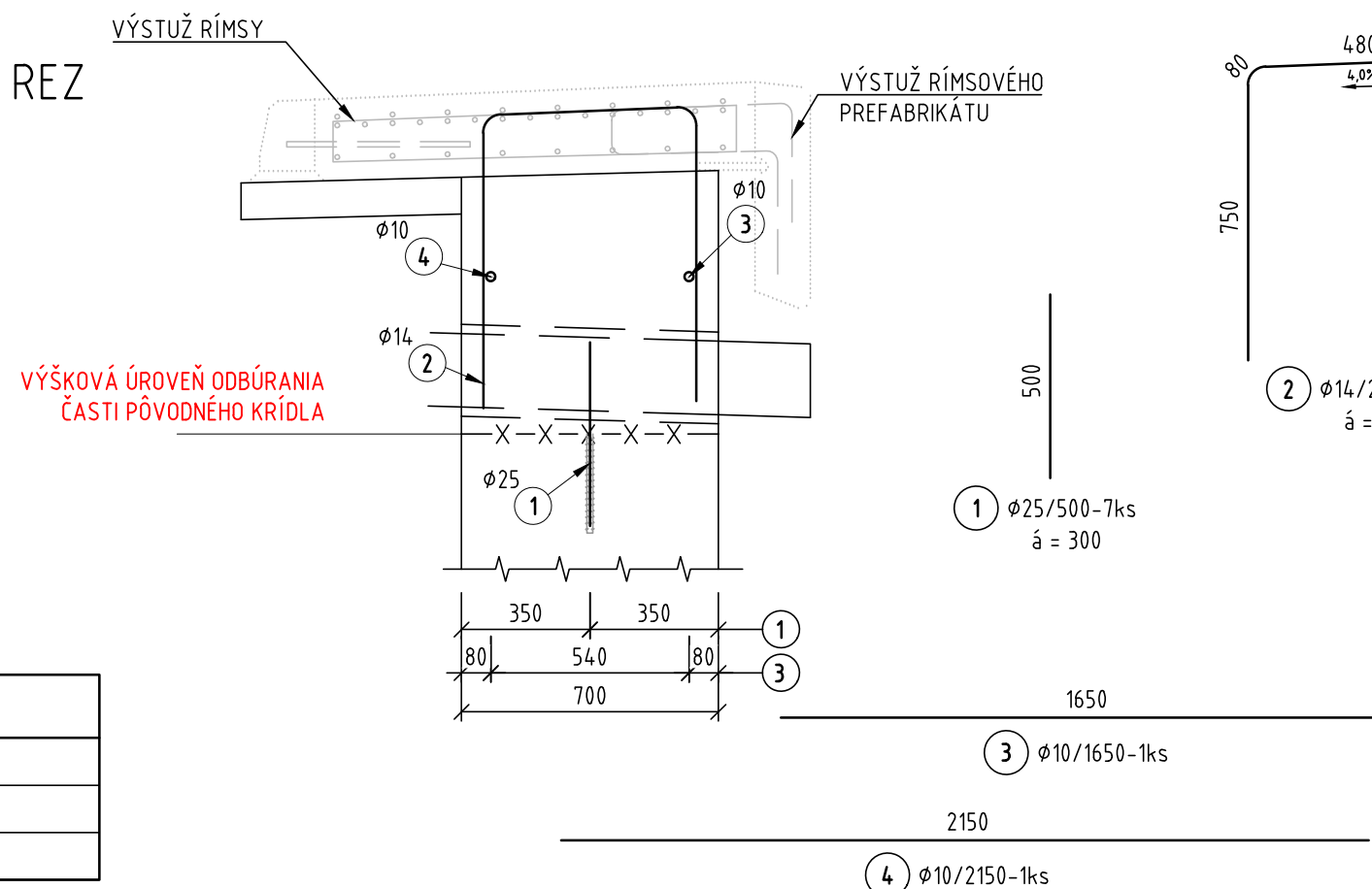
POUŽITÝ MATERIÁL	
PODKLADNÝ BETÓN	C 8/10 X0 (SK)-Cl 1,0
BETÓN KRÍDEL	C 30/37 XC2, XD1, XF2 (SK)-Cl 0,4-Dmax22-S3
BETONÁRSKA OCEĽ	B 500 B

OZNAČENIE BETÓNOV JE V ZMYSLE STN EN 206


## VÝSTUŽ NADBETÓNOVANEJ ČASTI KRÍDLA

M 1:20

## PRIEČNY REZ



Pol. č.	Ø [mm]	Dĺžka 1ks [mm]	ks	Dĺžka spolu [m]		
				Ø10	Ø14	Ø25
1	25	500	7	-	-	3,50
2	14	2140	7	-	14,98	-
3	10	1650	1	1,65	-	-
4	10	2150	1	2,15	-	-
DLŽKA CELKOM [m]				3,80	14,98	3,50
HMOTNOSŤ 1bm [kg/m]				0,617	1,208	3,853
HMOTNOSŤ SPOLU [kg]				2,34	18,10	13,49
HMOTNOSŤ CELKOM [t]				0,03		

VYPRACOVANÉ: Ing. ANNA ĎURŠOVÁ <i>Đuršová</i>		HL. INŽ. PROJEKTU: Ing. MICHAL MATUŠKA <i>Matuška</i>		ZHOTOVITEL: 	
ZOD. PROJEKTANT: Ing. KONŠTANTÍN KUNDRÁT, CSc. <i>Kundrát</i>		TECH. KONTROLA: Ing. KONŠTANTÍN KUNDRÁT, CSc. <i>Kundrát</i>		Somolického 1/B, 811 06 Bratislava I. Telefón: +421 2 5930 8261 Fax: +421 2 5930 8260 E-mail: info@amberg.sk	
OBJEDNÁVATEL: <b>Trenčiansky samosprávny kraj, K dolnej stanici 7282/20A, 911 01 Trenčín</b>					
KRAJ: Trenčiansky samosprávny kraj		OKRES: POVAŽSKÁ BYSTRICA			
STAVBA: <b>PROJEKT REKONŠTRUKCIA CESTY č. II/517 POVAŽSKÁ BYSTRICA (MOST ORLOVÉ) – DOMANIŽA</b>				ČÍSLO ZÁKAZKY: AP-2016/180/01	
ČASŤ STAVBY: <b>REKONŠTRUKCIA MOSTA EV. Č. 517-012</b>				STUPEŇ: DSP (DRS)	
PRÍLOHA: <b>TVAR A VÝSTUŽ ÚPRAVY KRÍDLA</b>				DÁTUM: 11/2016	
				FORMÁT: 4xA4	
				MIERKA: 1:500, 50, 20	
				ČÍSLO PRÍLOHY: 04	
				SÚPRAVA:	